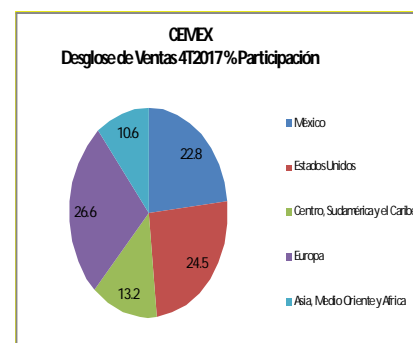


CEMEX

Un reporte débil

- Ventas con un crecimiento reducido del 8% considerando cifras en dólares, y marginal en pesos mexicanos en un 2.4%.
- Continúa Europa con el mayor destino de las ventas con el 26.6%.
- Ebitda disminuye el 5% respecto al 4T2016 en términos de dólares.
- Opera con pérdida neta en el 4T2017.



Perfil de la emisora:

CEMEX es una compañía global de materiales para la industria de la construcción que ofrece productos de alta calidad y servicios confiables a clientes y comunidades en América, Europa, África, Medio Oriente y Asia. Su red de operaciones produce, distribuye y comercializa cemento, concreto premezclado, agregados y otros productos relacionados en más de 50 países, a la vez que mantiene relaciones comerciales en aproximadamente 102 naciones. CEMEX fue fundada en México en 1906 y desde entonces ha crecido desde ser un participante local hasta llegar a ser una de las primeras empresas globales de la industria.

RESULTADOS

Ventas Netas Consolidadas:

Las ventas crecen en un 8% en el 4T2017 contra el 4T2016 en términos de dólares, sin embargo, a nivel acumulado de todo el año muestra un incremento marginal del 2% contra todo 2016. Los aumentos son resultado de mejores precios para los productos en México, Estados Unidos y la región de Europa, así como mayores volúmenes de cemento en nuestras regiones de Estados Unidos, Europa y Asia, Medio Oriente y África.

En términos de dólares la región que más participación tiene en el total de ventas continúa siendo Europa con el 26.6%, mientras que EU lo hace con el 24.5% y México con el 22.8%. Con cifra anuales, prácticamente estos porcentajes de participación son muy similares.

CEMEX Ventas Netas por país y región (miles de dólares)	4T2017		4T2016		Variación
	% Participación	4T2017	% Participación	4T17 vs 4T16	%
México	22.8	780,592	22.8	701,419	11
Estados Unidos	24.5	837,548	24.5	855,213	-2
Centro, Sudamérica y el Caribe	13.2	452,205	13.2	403,121	12
Europa	26.6	910,897	26.6	780,499	17
Asia, Medio Oriente y África	10.6	363,285	10.6	317,285	14
Otros y eliminaciones intempañías	2.3	79,517	2.3	117,364	-32
Total	100.0	3,424,043	100.0	3,174,902	8

Ignacio Ricardo Cedillo Bravo
Analista

ircedillobravo@bursametrica.com

Teléfono: 5531-7599 y 5531-0042

Grupo Bursamétrica

Servicios de Análisis en Línea
Bahía de Todos los Santos #53,
Col. Verónica Anzures, México, D.F. 11300



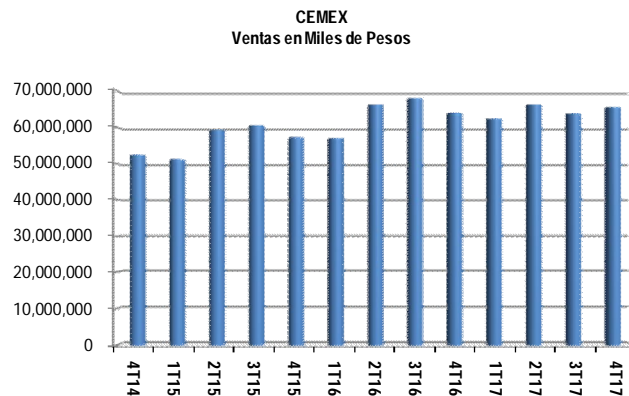
@Bursametrica



/Bursametrica

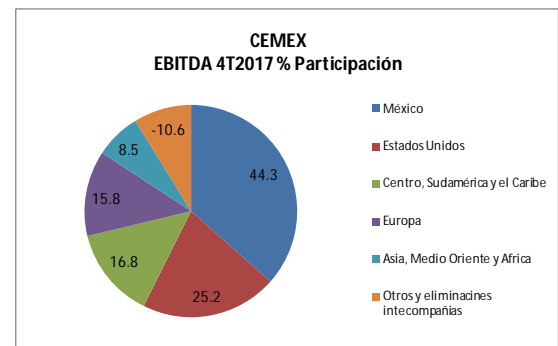
CEMEX Ventas Netas por país y región (miles de dólares)	Todo		Variación	
	2017	% Participación	2016	% 4T17 vs 4T16
México	3,095,431	22.6	2,862,151	8
Estados Unidos	3,484,374	25.5	3,560,989	-2
Centro, Sudamérica y el Caribe	1,882,834	13.8	1,727,046	9
Europa	3,515,730	25.7	3,354,772	5
Asia, Medio Oriente y Africa	1,361,375	10.0	1,493,657	-9
Otros y eliminaciones intecompañías	332,432	2.4	353,159	-6
Total	13,672,176	100.0	13,351,773	2

Se aprecia que en los últimos años, las ventas de la emisora se han mantenido bastantes estables.

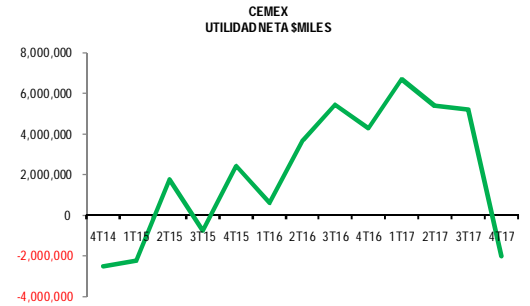


EBITDA: La generación de recursos muestra una reducción en dólares del 5% en el 4T2017 respecto al mismo trimestre del año anterior, mientras que en pesos también baja en 9% en lo individual y baja un 6% en el acumulado de todo el año.

CEMEX Ebitda por país (miles de dólares)	(miles de dólares)		Variación	
	4T2017	% Participación	4T2016	% 4T17 vs 4T16
México	301,895	48.3	267,506	13
Estados Unidos	159,629	25.5	175,653	-12
Centro, Sudamérica y el Caribe	112,949	18.1	145,209	-3
Europa	128,686	20.6	132,208	22
Asia, Medio Oriente y Africa	56,852	9.1	111,268	-30
Otros y eliminaciones intecompañías	-58,115	-9.3	-68,341	-99
Total	701,896	112.3	763,503	-5
	(miles de pesos)		(miles de pesos)	
4T individual	11,965,929		13,155,797	-9
Todo el año	48,562,590		51,533,894	-6



Utilidad Neta: En términos de dólares la emisora obtiene una pérdida neta de 105 millones de dólares en el cuarto trimestre de 2017 comparada con una ganancia de 214 millones de dólares en el mismo trimestre de 2016. menores resultados de operación antes de otros gastos, neto, mayores otros gastos, neto, menor ganancia por fluctuación cambiaria, mayores impuestos a la utilidad, una variación negativa en operaciones discontinuas y una mayor utilidad neta de la participación no controladora, parcialmente contrarrestados por menores gastos financieros, mejores resultados por instrumentos financieros y menor ganancia en participación de asociadas.



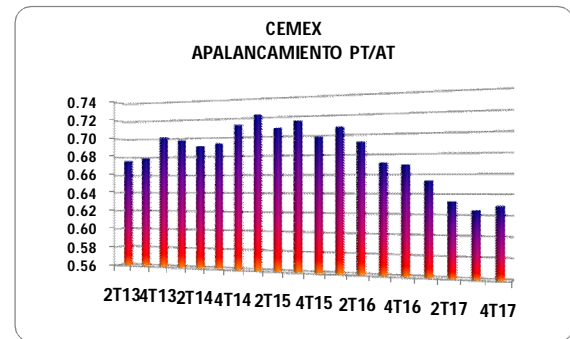
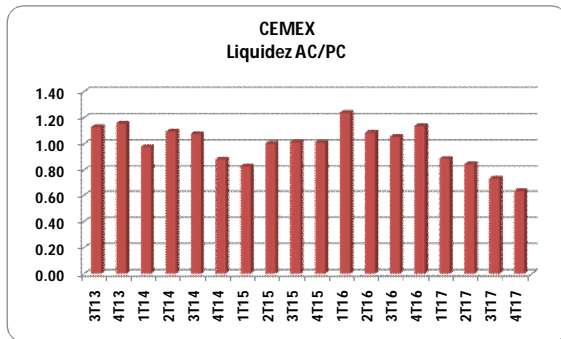
ESTRUCTURA FINANCIERA.

Liquidez:

Muestra un debilitamiento en su índice de liquidez al pasar de 1.14 veces de AC/PC en el 4T2016 a 0.64 veces en el 4T2017

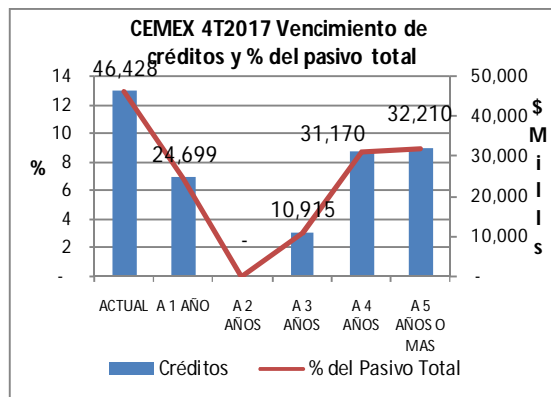
Endeudamiento:

Mejoría permanente en su nivel de deuda con un 63% de PT/AT de venir de un 67% en el 4T2016.



Análisis de Pasivos:

En este 4T2017 CEMEX muestra una baja sustancial en relación a los créditos contratados ya que llegan a representar el 41% del pasivo total, mientras que en el 3T2017 lo hacían en un 72%. Los que tienen vencimiento en un año son el 20% del pasivo total siendo que los que se vencen en 4 años representan el 9% y 5 años o más también el 9%.



CEMEX DESGLOSE DE CREDITOS AL 4T17 (MILLONES DE PESOS)				
	TOTAL CREDITOS		TOTAL	% DEL PASIVO TOTAL
	Nacional	Extranjera		
ACTUAL	2,647	43,780	46,428	13
HASTA 1 AÑO	-	24,699	24,699	7
HASTA 2 AÑOS	-	-	-	-
HASTA 3 AÑOS	-	10,915	10,915	3
HASTA 4 AÑOS	-	31,170	31,170	9
HASTA 5 AÑOS O MAS	-	32,210	32,210	9
SUMAS	2,647	142,774	145,421	41
% DEL PASIVO TOTAL	1	40	41	
PASIVO TOTAL 3T17			357,163	
ACTIVO CIRCULANTE			71,365	
AC/PT			0.20	
AC/PC			0.64	
PASIVO CIRCULANTE			112,179	

CEMEX

\$14.70

DATOS TRIMESTRALES EN MILES DE PESOS

	dic-16	mar-17	jun-17	Precio Actual: sep-17	\$13.74 dic-17
ESTADO DE POSICIÓN FINANCIERA					
Efectivo y Equivalentes de Efectivo	11,555,397	8,138,298	7,577,192	8,203,166	13,741,005
Inversiones a corto plazo	3,027,956	5,860,998	5,165,943	3,209,970	3,472,048
Clientes (Neto)	29,949,474	30,822,153	31,636,665	31,566,320	30,478,447
Clientes	-	-	-	-	-
Estimación para cuentas incobrables	-	-	-	-	-
Otras cuentas por cobrar (neto)	4,442,561	3,670,692	3,483,265	3,350,738	3,443,474
Inventarios	17,862,053	18,642,428	18,307,560	18,092,650	18,852,340
Otros Activos Circulantes	25,193,261	11,411,324	4,483,150	1,542,734	1,378,020
Pagos anticipados	-	-	-	-	-
Instrumentos financieros derivados	-	-	-	-	-
ACTIVO CIRCULANTE	92,030,702	78,545,893	70,653,775	65,965,578	71,365,334
ACTIVO NO CIRCULANTE	507,697,618	467,125,983	462,348,969	466,842,644	496,215,925
Inversiones	13,499,235	10,132,098	10,134,718	9,889,504	10,479,097
Propiedades, planta y equipo (neto)	227,110,537	215,411,012	214,270,116	215,931,498	232,159,965
Depreciación Acumulada	-	-	-	-	-
Construcciones en proceso	17,748,983	17,583,582	18,340,340	18,239,824	19,968,603
ACTIVOS INTANGIBLES (NETO)	247,019,879	223,264,039	217,374,300	218,725,030	234,909,167
ACTIVO TOTAL	599,728,320	545,671,876	533,002,744	532,808,222	567,581,259
PASIVO CIRCULANTE	80,650,028	88,228,677	83,264,163	89,322,546	112,178,538
Proveedores	39,903,070	36,589,156	38,095,369	38,302,234	46,427,789
Pasivo con Costo (Corto Plazo)	1,501,529	15,271,130	9,511,255	15,170,381	24,698,612
Pasivo sin Costo (Corto Plazo)	79,148,499	72,957,547	73,752,908	74,152,165	87,479,926
Instrumentos Financieros Derivados	-	-	-	-	-
Pasivo con Costo (Largo Plazo)	260,299,216	212,558,042	198,784,148	187,613,591	74,294,496
Pasivo sin Costo (Largo Plazo)	40,993,735	37,617,802	37,665,089	38,094,428	154,889,264
Instrumentos Financieros Derivados	-	-	-	-	-
PASIVO TOTAL	401,537,253	356,819,866	337,500,873	332,988,677	357,163,241
CAPITAL CONTABLE	196,725,137	188,852,010	195,501,871	199,819,545	210,418,018
Capital Contable de la Participación Controladora	167,774,547	161,729,419	168,875,422	172,634,931	179,539,337
Capital Contable de la Participación no Controladora	28,950,590	27,122,591	26,626,449	27,184,614	30,878,681
Cambios en la Valuación de Derivados	-	-	-	-	-
ESTADO DE RESULTADOS					
Ventas Netas	63,952,564	62,387,034	66,275,737	63,812,408	65,536,186
Costo de Ventas	40,666,099	42,309,005	43,227,011	41,066,079	42,865,473
Utilidad (Pérdida) Bruta	23,286,465	20,078,029	23,048,726	22,746,329	22,670,713
Gastos Generales	14,196,747	13,093,197	14,189,729	13,862,756	14,814,583
Otros Ingresos y (Gastos), Neto	-	156,330	2,785,113	-	5,191,854
Utilidad (Pérdida) de Operación	8,933,388	9,769,945	8,682,248	7,658,532	2,664,276
Ingresos (gastos) Financieros Neto	4,000,192	4,866,554	5,459,600	2,649,239	2,709,834
Ingresos Financieros	1,451,402	2,038,608	222,602	2,348,119	1,717,239
Intereses ganados	42,382	45,114	33,609	24,568	34,772
Utilidad por fluctuación cambiaria, neto	1,350,583	-	-	556,871	1,107,296
Utilidad por derivados, neto	-	-	-	-	-
Gastos Financieros	5,451,594	6,905,162	5,682,202	4,997,358	4,427,073
Intereses pagados	3,963,374	3,874,916	3,408,850	3,008,701	2,850,172
Perdida por fluctuación cambiaria, neto	-	1,311,666	381,157	-	-
Perdida por derivados, neto	-	-	-	-	-
Utilidad (pérdida) antes de impuestos a Utilidad	5,069,084	4,944,721	3,369,250	5,210,562	156,312
Impuestos a la utilidad	874,676	900,175	1,710,814	500,210	1,831,037
Utilidad (pérdida) neta	4,470,786	7,061,044	5,594,402	5,660,136	1,677,880
Participación No Controladora en la Utilidad (Pérdida) Neta	186,032	379,909	245,680	460,894	330,348
Participación Controladora en la Utilidad (Pérdida) Neta	4,284,754	6,681,135	5,348,722	5,199,242	2,008,228
EBITDA (Resultado desp. Gtos. + Depreciación)	12,946,421	13,896,450	12,714,247	11,395,056	6,774,074
RESULTADOS (Cifras últimos 12 meses)					
Ventas Netas	244,561,012	256,893,971	258,392,460	256,251,294	258,130,689
Utilidad (Pérdida) de Operación	-	37,386,409	37,254,858	35,108,685	28,755,644
Participación Controladora en la Utilidad (Pérdida) Neta	-	20,081,483	21,735,019	21,513,846	15,220,869
EBITDA	-	53,760,644	53,550,980	50,966,257	44,747,343
Flujo Efectivo = Ebitda - Intereses Netos - Impuestos	-	17,539,750	34,583,650	34,304,433	28,910,834

Equipo de Análisis Grupo Bursamétrica

Ernesto G. O'Farrill Santoscoy Presidente de Grupo Bursamétrica eofarrills@bursametrica.com (55) 5531-7599

Análisis Económico

María del Carmen Alcibar Corona Análisis Económico Nacional /Internacional calcibar@bursametrica.com (55) 5531-7599 x 114

Sofía Santoscoy Análisis Económico/Renta Fija y Tipo de Cambio ssantoscoy@bursametrica.com (55) 5531-7599 x 108

Oscar Escalera Antezana Análisis Sectorial oscarea7@yahoo.com.mx (55) 5593-5432

Análisis Fundamental

Ignacio R. Cedillo Bravo Materiales/Construcción/Vivienda/Químico ircedillobravo@bursametrica.com (55) 5531-7599 x 109

Julián A. Fernández Aguilar Comunicación/ Minería/Papel/Vidrio/Salud julian_cferdez@bursametrica.com (55) 5531-7599 x 114

Daniel B. GoldsteinGutmann Holding/Siderúrgico/Transporte/Servicios/ Esparcimiento/Automotriz daniel.goldstein@bursametrica.com (55) 5531-7599 x 113

Juan J. Gutiérrez Aragón Financiero/Fibras/Seguros/Financieros no bancarios jjgutierrez@bursametrica.com (55) 5531-7599 x 113

Comunicación y Ventas

Mitzi Benet Comunicación y medios mitzib@bursametrica.com (55) 044 55 4057-7580

AVISO IMPORTANTE:

El reporte emitido ha sido elaborado por analistas miembros del staff de Servicios de Análisis en Línea, S.C., y manifiesta que el personal que realiza el reporte de análisis se desempeña libre de conflictos de interés y no está supeditado a intereses personales, patrimoniales o económicos respecto a las emisoras analizadas.

Servicios de Análisis en Línea, S. C., no se hace responsable por la interpretación y el uso que se le pueda dar al contenido de este reporte, o a los resultados de las decisiones que deriven de la información aquí vertida, ya que no se debe tomar como una sugerencia u oferta para comprar o vender cualquier instrumento financiero, ni tampoco para realizar, transferir o asignar alguna transacción con los valores de la emisora o cualesquiera emisoras.

Aún y cuando se tiene un cuidado excesivo en la calidad y en la actualización de los datos estadísticos aquí presentados, y en la selección de las fuentes de información utilizadas y que se consideran como fidedignas, no asumimos responsabilidad alguna sobre dicha información, por lo que no es garantía de precisión, veracidad, completitud, actualización o exhaustividad.

Por ningún motivo, ni en ningún caso será Servicios de Análisis en Línea, S. C., los analistas que participan en este reporte o sus empleados responsables al público o cualquier tercero por cualquier decisión o acción tomada con base en la información de este reporte o por daños consecuentes, especiales o similares, no obstante, cuando exista aviso de que dichos daños sean posible.

El presente reporte se distribuye por Servicios de Análisis en Línea, S. C., exclusivamente en los Estados Unidos Mexicanos. Por ello, está prohibida su distribución o transmisión por cualquier medio a aquellos países y jurisdicciones en los que la difusión del presente reporte se encuentre restringida o prohibida por las leyes aplicables.

Queda prohibida su reproducción parcial o total por derechos de autor y licitud de título, por cualquier medio impreso ó electrónico, sin autorización de Servicios de Análisis en Línea, S. C.

Queda prohibida su reproducción parcial o total por derechos de autor y licitud de título, por cualquier medio impreso ó electrónico, sin autorización de Servicios de Análisis en Línea, S. C.

El contenido de este mensaje y sus archivos adjuntos son para uso exclusivo del destinatario. Prohibido reenviarlo.
