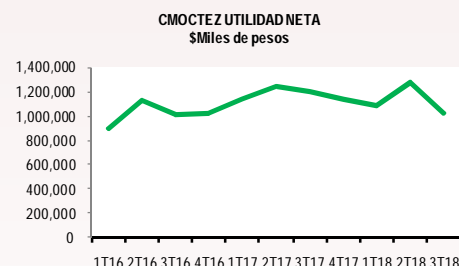
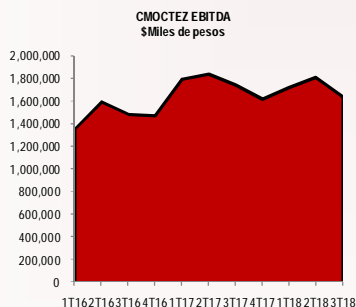
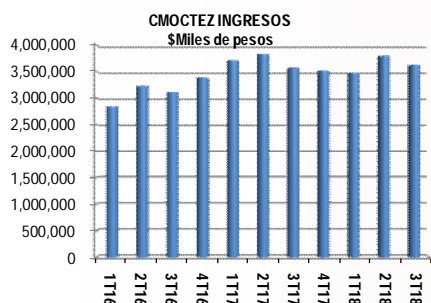


RESULTADOS

COMENTARIO: Reporte con incrementos marginal en venta, pero con disminuciones en ebitda y utilidad neta, incremento en costo de materias primas, combustibles y energía eléctrica los principales factores. Sólida estructura financiera.

CMOCTEZ			
Concepto	sep-18	sep-17	Variación
Ventas Netas	3,626,018	3,575,570	1.41%
Utilidad (Pérdida) Neta	1,024,950	1,201,791	-14.71%
EBITDA	1,642,492	1,747,637	-6.02%
Liquidez (AC/PC)	4.33	4.62	- 0.28
Deuda (PT/AT)	17.2%	16.9%	0.00
Margen Neto	28.3%	33.6%	-0.05
Margen EBITDA	45.3%	48.9%	-0.04



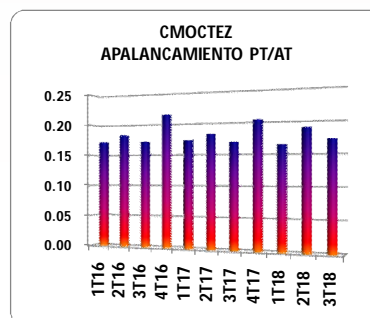
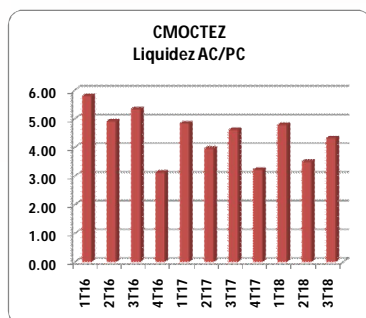
ESTRUCTURA FINANCIERA.

Liquidez:

Baja su índice de liquidez, pasa de 4.62 veces del 3T17 a 4.33 veces al 3T18. Sólida liquidez, de hecho con los recursos disponibles en efectivo y equivalentes de efectivo por \$3,174 millones podría cubrir su pasivo total por \$2,229 millones.

Endeudamiento:

Sin ninguna presión respecto a su deuda de tal manera que financia con el 17.2% al total de los activos, contra la cifra mostrada el 3T2017 con el 16.9% de pasivo total a activo total.



Resumen de Estados Financieros y Razones.

CMOCTEZ					
\$78.00					
DATOS TRIMESTRALES EN MILES DE PESOS	Precio Actual:				\$71.81
	sep-17	dic-17	mar-18	jun-18	
ESTADO DE POSICIÓN FINANCIERA					
Efectivo y Equivalentes de Efectivo	2,591,604	3,366,585	4,095,694	2,236,023	3,174,158
Inversiones a corto plazo	-	-	-	-	-
Clientes (Neto)	1,265,867	1,127,572	1,244,447	1,319,268	1,311,214
Clientes	-	-	-	-	-
Estimación para cuentas incobrables	-	-	-	-	-
Otras cuentas por cobrar (neto)	155,639	134,292	127,813	163,779	161,171
Inventarios	798,793	913,894	867,743	871,122	1,003,550
Otros Activos Circulantes	69,009	93,453	84,923	74,180	48,744
Pagos anticipados	69,009	93,453	84,923	74,180	48,744
Instrumentos financieros derivados	-	-	-	-	-
ACTIVO CIRCULANTE	4,880,912	5,635,796	6,420,620	4,664,372	5,698,837
ACTIVO NO CIRCULANTE	7,341,838	7,426,786	7,345,787	7,294,618	7,247,750
Inversiones	44,848	32,217	31,697	10,704	12,665
Propiedades, planta y equipo (neto)	6,992,619	7,067,731	6,963,889	6,951,409	6,900,263
Depreciación Acumulada	-	-	-	-	-
Construcciones en proceso	420,263	546,702	560,064	389,912	441,847
ACTIVOS INTANGIBLES (NETO)	60,276	61,433	60,146	57,592	55,255
ACTIVO TOTAL	12,222,750	13,062,582	13,766,407	11,958,990	12,946,587
PASIVO CIRCULANTE	1,057,338	1,748,749	1,338,879	1,329,996	1,315,097
Proveedores	438,739	666,020	515,420	428,581	475,176
Pasivo con Costo (Corto Plazo)	4,502	12,232	10,475	7,354	5,470
Pasivo sin Costo (Corto Plazo)	1,052,836	1,736,517	1,328,404	1,322,642	1,309,627
Instrumentos Financieros Derivados	-	-	-	-	-
Pasivo con Costo (Largo Plazo)	21,218	15,649	16,210	21,900	25,568
Pasivo sin Costo (Largo Plazo)	21,242	10,929	10,580	10,457	10,036
Instrumentos Financieros Derivados	-	-	-	-	-
PASIVO TOTAL	2,064,392	2,651,211	2,266,497	2,267,770	2,229,579
CAPITAL CONTABLE	10,158,358	10,411,371	11,499,910	9,691,220	10,717,008
Capital Contable de la Participación Controladora	10,132,864	10,388,659	11,476,863	9,670,407	10,695,358
Capital Contable de la Participación no Controladora	25,494	22,712	23,047	20,813	21,650
Cambios en la Valuación de Derivados	-	-	-	-	-
ESTADO DE RESULTADOS					
Ventas Netas	3,575,570	3,514,094	3,480,052	3,798,853	3,626,018
Costo de Ventas	1,819,087	1,739,245	1,760,855	1,964,335	1,954,343
Utilidad (Pérdida) Bruta	1,756,483	1,774,849	1,719,197	1,834,518	1,671,675
Gastos Generales	165,664	195,835	130,826	169,189	174,847
Otros Ingresos y (Gastos), Neto	24,860	92,857	1,485	10,507	5,459
Utilidad (Pérdida) de Operación	1,615,679	1,486,157	1,589,856	1,675,836	1,502,287
Ingresos (gastos) Financieros Neto	23,123	117,282	55,845	108,216	40,048
Ingresos Financieros	27,475	121,455	36,592	113,135	43,801
Intereses ganados	12,222	24,784	36,592	29,469	43,801
Utilidad por fluctuación cambiaria, neto	15,253	96,671	-	83,666	-
Utilidad por derivados, neto	-	-	-	-	-
Gastos Financieros	4,352	4,173	92,437	4,919	83,849
Intereses pagados	952	877	52	713	309
Pérdida por fluctuación cambiaria, neto	-	-	88,738	-	79,814
Pérdida por derivados, neto	-	-	-	-	-
Utilidad (pérdida) antes de impuestos a Utilidad	1,646,999	1,590,809	1,533,491	1,793,058	1,464,201
Impuestos a la utilidad	445,325	457,455	444,952	517,392	438,413
Utilidad (pérdida) neta	1,201,674	1,133,354	1,088,539	1,275,666	1,025,788
Participación No Controladora en la Utilidad (Pérdida) Neta	117	2,782	335	1,031	838
Participación Controladora en la Utilidad (Pérdida) Neta	1,201,791	1,136,136	1,088,204	1,274,635	1,024,950
EBITDA (Resultado desp. Gtos. + Depreciación)	1,747,637	1,624,462	1,726,584	1,814,379	1,642,492
RESULTADOS (Cifras últimos 12 meses)					
Ventas Netas	14,510,412	14,634,645	14,401,511	14,368,569	14,419,017
Utilidad (Pérdida) de Operación	6,322,980	6,461,543	6,394,965	6,367,528	6,254,136
Participación Controladora en la Utilidad (Pérdida) Neta	4,601,943	4,718,536	4,671,668	4,700,766	4,523,926
EBITDA	6,868,473	7,016,732	6,943,187	6,913,062	6,807,917
Flujo Efectivo = Ebitda - Intereses Netos - Impuestos	5,200,066	5,292,093	5,203,781	5,148,411	5,082,400