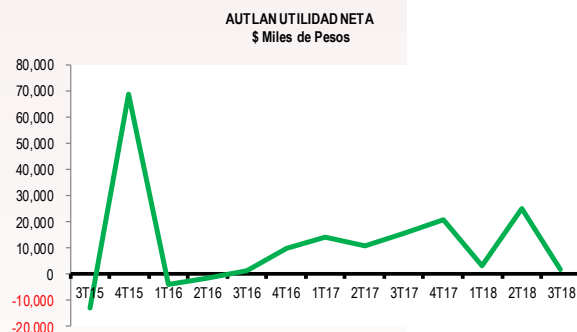
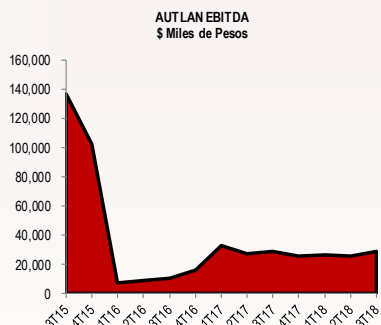
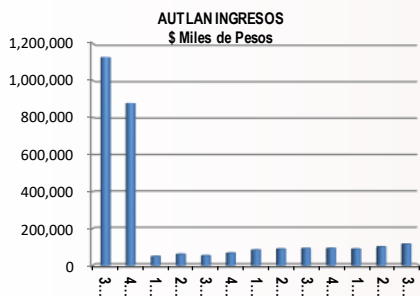


RESULTADOS

COMENTARIO: Reporte débil donde se reflejan incremento en ventas y un aumento marginal en EBITDA, aunque se demostró una alta disminución en las utilidades, debido a altos costos y gastos financieros.

AUTLAN			
Concepto	sep-18	sep-17	Variación
Ventas Netas	116,074	92,504	25.48%
Utilidad (Pérdida) Neta	1,888	15,830	-88.07%
EBITDA	28,742	28,694	0.17%
Liquidez (AC/PC)	1.25	2.15	- 0.90
Deuda (PT/AT)	54.6%	47.5%	0.07
Margen Neto	1.6%	17.1%	-0.15
Margen EBITDA	24.8%	31.0%	-0.06



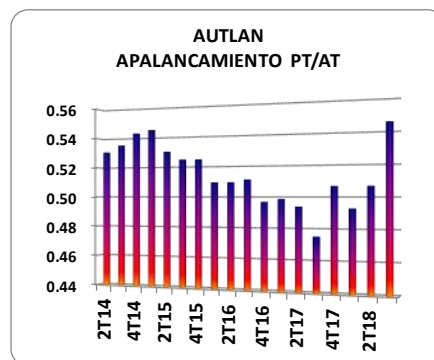
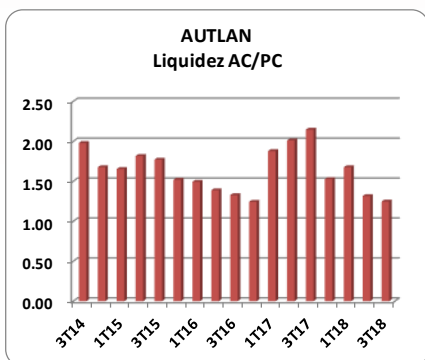
ESTRUCTURA FINANCIERA.

Liquidez:

La liquidez de esta empresa desciende de 2.15 en el 3T2017 a 1.25. Esto se debe a su elevado endeudamiento a corto plazo

Endeudamiento:

Fuerte incremento en apalancamiento al alcanzar 54.6% de pasivos sobre activos totales. Esto fue causado por una alza en sus inversiones a corto plazo y en materia prima.



Flash de Información Financiera AUTLAN 3T2018

Resumen de Estados Financieros y Razones.

AUTLAN						\$ 16.36
DATOS TRIMESTRALES EN MILES DE PESOS						Precio Actual:
	sep- 17	dic- 17	mar- 18	jun- 18	sep- 18	\$ 15.76
ESTADO DE POSICIÓN FINANCIERA						
Efectivo y Equivalente de Efectivo	48,934	71,843	54,980	55,233	52,915	
Inversiones a corto plazo	-	-	-	-	-	
Clientes (Neto)	52,112	56,777	59,057	56,450	62,623	
Clientes	-	-	-	-	-	
Estimación para cuentas incobrables	-	-	-	-	-	
Otras cuentas por cobrar (neto)	107	244	336	266	553	
Inventarios	65,551	67,469	73,210	76,073	124,406	
Otros Activos Circulantes	10,194	9,683	8,005	17,004	36,795	
Pagos anticipados	-	-	-	-	-	
Instrumentos financieros derivados	-	-	-	-	-	
ACTIVO CIRCULANTE	176,898	206,016	195,588	205,026	277,292	
ACTIVO NO CIRCULANTE	396,260	399,857	398,612	427,369	563,584	
Inversiones	7,554	7,964	7,825	35,924	983	
Propiedades, planta y equipo (neto)	280,370	280,971	279,355	279,787	316,939	
Depreciación Acumulada	-	-	-	-	-	
Construcciones en proceso	36,918	37,414	38,569	41,848	53,504	
ACTIVOS INTANGIBLES (NETO)	61,567	61,567	61,567	61,567	70,759	
ACTIVO TOTAL	573,158	605,873	594,200	632,395	840,876	
PASIVO CIRCULANTE	82,419	134,857	116,688	155,827	222,379	
Proveedores	46,651	64,159	60,934	66,040	121,442	
Pasivo con Costo (Corto Plazo)	14,458	22,901	26,234	58,569	62,743	
Pasivo sin Costo (Corto Plazo)	67,961	111,956	90,454	97,258	159,636	
Instrumentos Financieros Derivados	-	-	-	-	-	
Pasivo con Costo (Largo Plazo)	94,485	82,961	85,966	75,032	101,781	
Pasivo sin Costo (Largo Plazo)	70,189	62,090	64,485	56,953	72,017	
Instrumentos Financieros Derivados	-	-	-	-	-	
PASIVO TOTAL	272,363	307,116	292,866	320,545	458,765	
CAPITAL CONTABLE	300,795	298,757	301,334	311,850	382,111	
Capital Contable de la Participación Controladora	286,715	298,220	301,065	311,553	381,868	
Capital Contable de la Participación no Controladora	14,080	537	269	297	243	
Cambios en la Valuación de Derivados	-	-	-	-	-	
ESTADO DE RESULTADOS						
Ventas Netas	92,504	93,051	89,346	101,145	116,074	
Costo de Ventas	57,880	55,684	58,543	70,454	88,181	
Utilidad (Pérdida) Bruta	34,624	37,367	30,803	30,691	27,893	
Gastos Generales	10,008	13,212	9,209	9,145	12,510	
Otros Ingresos y (Gastos), Neto	- 1,729	4,514	620	1,388	3,918	
Utilidad (Pérdida) de Operación	22,887	19,641	20,974	20,158	19,301	
Ingresos (gastos) Financieros Neto	- 3,659	5,809	- 14,873	8,162	- 15,301	
Ingresos Financieros	1,748	11,121	528	2,374	70	
Intereses ganados	586	365	527	208	70	
Utilidad por fluctuación cambiaria, neto	-	10,544	-	1,329	-	
Utilidad por derivados, neto	939	-	-	-	-	
Gastos Financieros	5,407	5,312	15,401	5,788	15,371	
Intereses pagados	3,606	2,850	3,050	3,354	4,319	
Perdida por fluctuación cambiaria, neto	-	-	10,885	10,890	9,338	
Perdida por derivados, neto	-	-	-	-	-	
Utilidad (pérdida) antes de impuestos	19,538	25,560	5,943	28,458	3,994	
Impuestos a la utilidad	3,015	4,467	2,788	3,289	2,130	
Utilidad (pérdida) neta	16,523	21,093	3,155	25,169	1,864	
Participación No Controladora en la Utilidad (Pérdida) Neta	693	75	268	29	24	
Participación Controladora en la Utilidad (Pérdida) Neta	15,830	21,018	3,423	25,140	1,888	
EBITDA (Resultado desp. Gtos. + Depreciación)	28,694	25,738	26,603	25,926	28,742	
RESULTADOS (Cifras últimos 12 meses)						
Ventas Netas	333,738	359,340	364,763	376,046	399,616	
Utilidad (Pérdida) de Operación	80,499	90,607	84,744	83,660	80,075	
Participación Controladora en la Utilidad (Pérdida) Neta	50,755	62,070	51,251	65,412	51,471	
EBITDA	105,453	115,078	108,560	106,961	107,010	
Flujo Efectivo = Ebitda - Intereses Netos - Impuestos	92,745	94,842	85,726	82,228	81,933	